



KESKKONNAAMET

Nimekirja alusel

09.01.2025 nr 6-3/24/26002-2

Enefit Power AS Eesti elektrijaama tuhaväljaku laiendamise keskkonnamõju hindamise programmi avalikustamisest teavitamine ja seisukoha küsimine

Anname teile teada, et avalikustamisel on Enefit Power AS Eesti elektrijaama tuhaväljaku laiendamise keskkonnamõju hindamise (KMH) programm, mille kohta palume teil esitada oma seisukoht.

KMH programmiga on võimalik tutvuda ajavahemikul 13.01 – 03.02.2025 Keskkonnaotsuste infosüsteemis KOTKAS aadressil <https://kotkas.envir.ee> (avalehel valida „KMH avalik väljapanek“).

Seoses keskkonnamõju hindamise ja keskkonnajuhtimissüsteemi seaduse (KeHJS) muudatustega toimub KMH programmi avalikustamisega samaaegselt ka asjaomastelt asutustelt seisukoha küsimine.

Seega palume teil esitada oma pädevusvaldkonnast lähtudes seisukoht KMH programmi asjakohasuse ja piisavuse kohta ning hinnata eksperdirühma koosseisulist piisavust, esitades oma seisukoht hiljemalt 03.02.2025. Juhime tähelepanu, et KeHJS-s tehtud muudatused ei võimalda enam pikendada seisukoha esitamise tähtaega. Kui eelpool nimetatud tähtajaks ei ole asjaomane asutus oma seisukohta esitanud, siis jätkub KMH programmi menetlus ilma konkreetse asutuse seisukohata.

KMH programmi avalik arutelu toimub 11.02.2025 kell 17.00 Sinimäe põhikooli aatriumis (Kesk 1, Sinimäe alevik, Narva- Jõesuu linn, Ida-Virumaa, 40101) ja veebikeskkonnas Microsoft Teams (millega saab liituda kasutades veebilinki <http://bit.ly/3DLjO6Q>). Protokoll koostamise eesmärgil palume veebikoosolekuga liitudes kasutada oma täisnime.

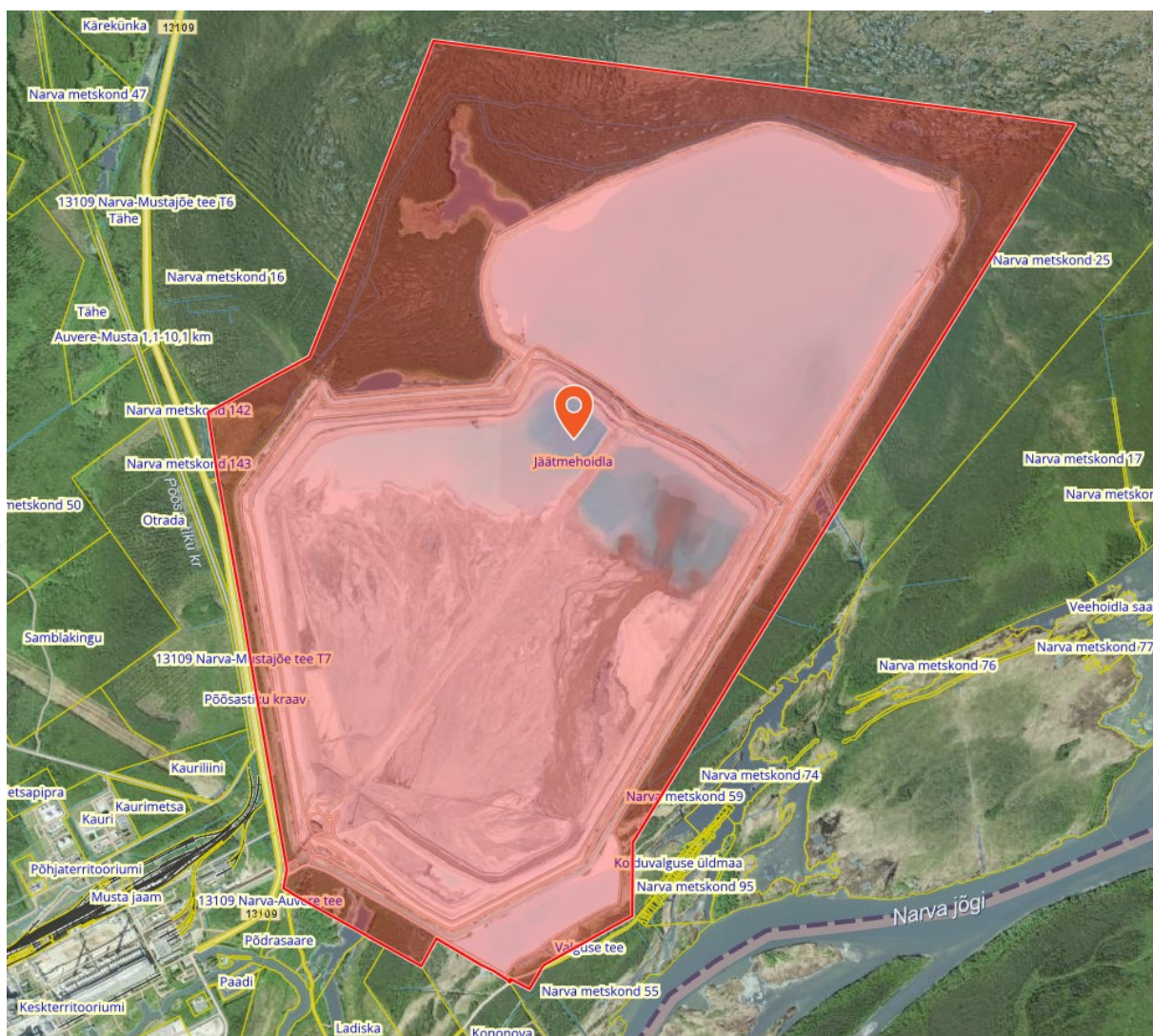
KMH osapooled ja nende kontaktandmed:

- **Otsustaja** on Keskkonnaamet (Aleksandri 14, 51004 Tartu), kontaktisikud on Jaanika Mölder (keskkonnaloa menetlus), tel 5646 1139 ja Anna-Maria Tael (KMH menetlus), tel 5351 3920, e-post info@keskkonnaamet.ee.
- **Arendaja** on Enefit Power AS (Keskterritooriumi/1, 40107 Narva-Jõesuu linn), kontaktisik Inna Mihhailova, tel 506 0897, e-post inna.mihhailova@energia.ee.

- **Keskkonnamõju hindaja** on OÜ Hendrikson & Ko (Raekoja plats 9, 51004 Tartu), juhtekspert on Katri Järvekülg, tel 508 3504, e-post katri@dge.ee.

Taustainfo:

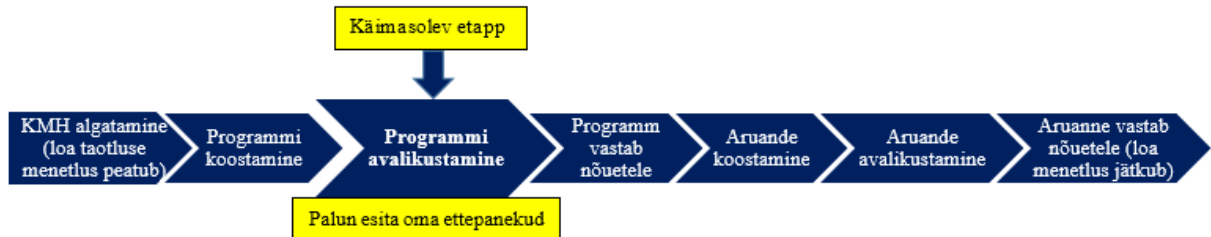
Eesti elektrijaama põhitegevuseks on elektrienergia tootmine. Eesti elektrijaama territoorium asub Ida-Virumaal Narva-Jõesuu linnas Auvere külas u 25 kilomeetrit Narvast edelas (elektrijaama osa jääb valdavalt Keskterritoriumi kinnistule (katastritunnus 85101:001:0640). Käitises toodetakse elektrienergiat peamiselt põlevkivist, biomassist ja uttegaasist. Elektrienergia tootmise jäätmena tekivad tuhad, mis ladestatakse käitise osaks olevasse prügilasse. Võrreldes kehtiva kompleksloaga (L.KKL.IV-172516) soovitakse suurendada Eesti elektrijaama tuhavälja tuha ladestamise üldmahtu 229 mln tonnilt 403 mln tonnini ning tõsta tuhaladestu kõrgust 140 abs meetrini. Tuhaladestu (tuhaväli) käitluskoht asub aadressil Jäätmeoidla (katastritunnus 51401:001:0189).



Joonis 1. Eesti elektrijaama tuhaväljak (Jäätmeoidla kinnistu - 51401:001:0189). Maa-amet, 2025.

KMH viiakse tavapäraselt läbi keskkonnamõjuhindamise (tegevusloa) andmise üle otsuse tegemiseks, sh loatingimuste määramiseks. Antud juhul on tegemist olemasoleva keskkonnamõjuhindamise muutmise jaoks läbiviidava KMH menetlusega. KMH käigus hinnatakse kavandatava tegevuse ja selle alternatiivide mõju keskkonnale, tuuakse välja selle olulisus ning võimalikud leevendusmeetmed negatiivse mõju vähendamiseks või vältimiseks. Keskkonnamõju hindab KMH juhtekspert ja eksperdirühm koos arendajaga.

KMH protsess koosneb mitmest etapist. Esmalt koostatakse KMH programm ning hiljem KMH aruanne. Programm on KMH lähteülesanne, milles pannakse paika raamistik ja ulatus, mis osas KMH korraldatakse, milliseid mõjusid hakatakse hindama, samuti lisauuringute vajadus, eksperdirühma koosseis jne. KMH programmi käigus ei hinnata mõjusid, vaid see on aluseks KMH aruande koostamisele. KMH tulemused võtab kokku KMH aruanne. KMH protsess on avalik ja kõigil on võimalik esitada ettepanekuid, vastuväiteid ja küsimusi KMH programmi ning KMH aruande kohta ning saada nendele vastused. Esitatud ettepanekuid, vastuväiteid ja küsimusi analüüsitakse ning asjakohaste märkuste alusel täiendatakse KMH programmi ning aruannet. Lisateavet KMH protsessi kohta leiab [siit](#).



Lugupidamisega

(allkirjastatud digitaalselt)
Helen Manguse
juhataja
keskkonnakorralduse büroo

Karl Markus Wahlberg 5885 7049
karl.wahlberg@keskkonnaamet.ee